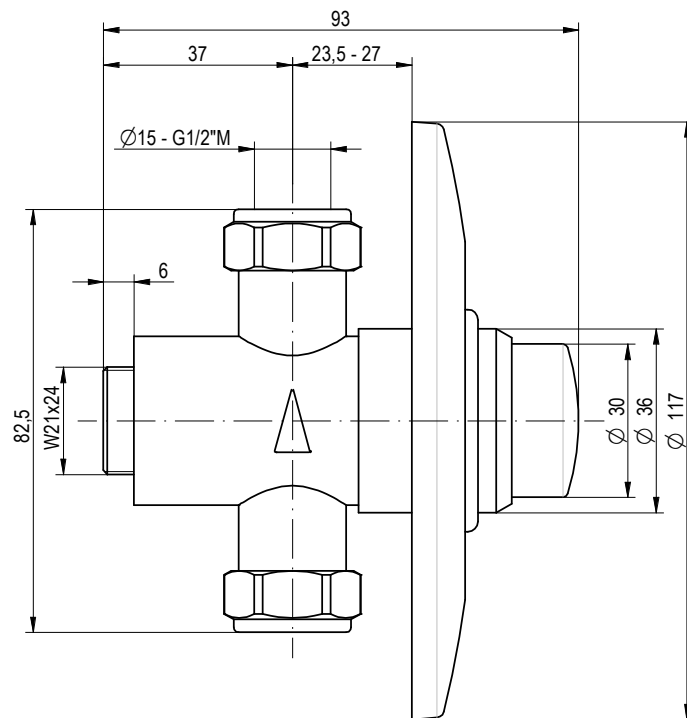


CARATTERISTICHE TECNICHE - TECHNICAL CHARACTERISTICS
CARACTERÍSTICAS TÉCNICAS - CARACTÉRISTIQUES TECHNIQUES

Articolo / Item
Artículo / Article

ARES010

- Rubinetto temporizzato per doccia incasso
- Concealed wall mounted self closing tap for shower
- Grifo para ducha temporizado mural empotrado con pulsador
- Robinet pour douche temporisé série mural encastré à poussoir



Pressione di alimentazione / Operating pressure / Presión de alimentación / Pression d'alimentation	0,1 – 5 bar
Pressione raccomandata/ Recommended pressure / Presión recomendada / Pression recommandé	2 – 4 bar
Temperatura di alimentazione / Water temperature / Temperatura de alimentación / Température d'alimentation	5 – 60 °C
Tempo di erogazione / Flow time / Tiempo de descarga / Temporisation	15 – 25 sec
Portata / Flow rate / Tasa de flujo / Flux hydrique	3 l/min (0,5 bar); 6,5 l/min (1 bar); 10 l/min (2 bar); 15 l/min (3 bar)
Composizione / Composition / Composición / Composition	Corpo in ottone / Brass body / Cuerpo en latón / Corps en laiton